

# МОБИЛЬНЫЙ ЛАЗЕРНЫЙ СКАНЕР EFT SL1

ЛЕГКОЕ И УДОБНОЕ РЕШЕНИЕ  
ДЛЯ МОБИЛЬНОГО  
КАРТОГРАФИРОВАНИЯ

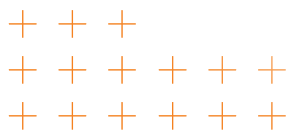


## СТАНДАРТНАЯ КОМПЛЕКТАЦИЯ

- ▶ Сканер EFT SL1
- ▶ Блок управления
- ▶ Съёмная рукоять
- ▶ Плечевой ремень
- ▶ Кабель связи БУ и сканера
- ▶ Карта памяти 128 Гб
- ▶ Футляр для карты памяти
- ▶ 2 Аккумуляторные батареи
- ▶ Зарядное устройство
- ▶ Блок питания для БУ
- ▶ USB диск 32 Гб
- ▶ Держатель для смартфона
- ▶ Светодиодный фонарь
- ▶ Кабель зарядки для фонаря
- ▶ ПО для постобработки
- ▶ Транспортировочный кейс



# EFT SL1



## ГИБРИДНЫЙ АЛГОРИТМ

Сканер EFT SL1 использует гибридный алгоритм для получения готового облака точек. Это обеспечивает высокую точность и скорость получения решения.

## ЗАЩИЩЕННОСТЬ

Сканирующая система имеет внушительный диапазон рабочих температур от -30° до +60°C, а также высокую защиту от пыли и влаги IP65 (модуль сканирования).

## МУЛЬТИПЛАТФОРМЕННОСТЬ

Работать со сканером возможно не только держа его в руке, также доступны крепления на специальный рюкзак, автомобиль, и БПЛА.

## РАСШИРЕНИЕ ВОЗМОЖНОСТЕЙ

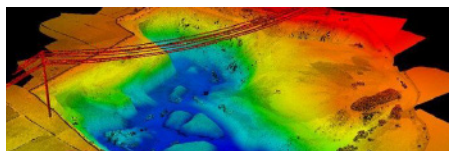
При необходимости сканер можно доукомплектовать камерой для получения облака точек в реальных цветах. Также, сканер можно объединить с GNSS-приемником EFT и получить все преимущества работы в RTK.

### Дополнительные аксессуары:

- РЮКЗАК
- МОДУЛЬ ДЛЯ ПОДКЛЮЧЕНИЯ GNSS
- КРЕПЛЕНИЕ НА АВТОМОБИЛЬ
- КРЕПЛЕНИЕ НА БПЛА
- МОДУЛЬ РАСЦВЕТКИ
- ВЕХА 6 МЕТРОВ С КРЕПЛЕНИЕМ И КАБЕЛЕМ

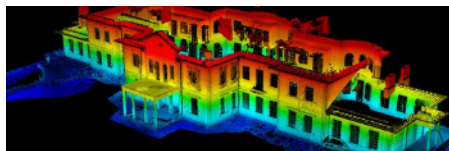


# ОБЛАСТИ ПРИМЕНЕНИЯ



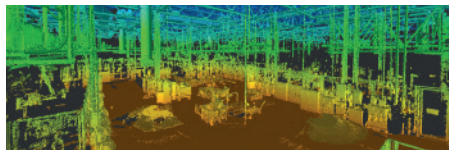
### Быстрый и точный подсчет объемов

EFT SL1 идеально подходит для инвентаризации угольных складов, открытых и закрытых складов и зернохранилищ. Основанный на технологии SLAM, сканер может выполнять быстрые операции мобильного сканирования в помещениях и на открытом воздухе без GPS.



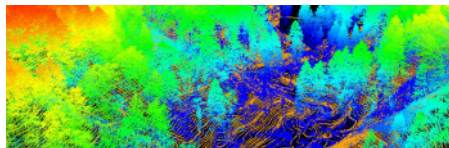
### Строительство

EFT SL1 может собирать информацию высокой плотности для всех видов зданий, что позволит проводить 3D-моделирование.



### Цифровизация под землей

EFT SL1 может выполнять сбор 3D-данных как на улице, так и в закрытых помещениях, шахтах, тоннелях и труднодоступных местах, и получать высококачественные облака точек. Полный и точный сбор пространственной информации может быть завершён для любых объектов.



### Сельское и лесное хозяйство

Сложная среда и высокая плотность в сельском и лесном хозяйствах всегда были сложными областями для сбора 3D-данных. EFT SL1 имеет поле зрения 360° × 285°, что позволяет в значительной степени собирать 3D-информацию о стволах, кронах деревьев и зеленых насаждениях. Количество деревьев в лесном хозяйстве, больше не представляют трудностей.

ОБЩИЕ ХАРАКТЕРИСТИКИ	
Использование	внутри/снаружи
Портативный	Да
Инерциальная система (IMU)	Да
Подключение GNSS-приемника	Возможно
ПО для постобработки	Да
Операционная система	Собственная
Крепление	Мультиплатформенный (рюкзак, автомобиль, дрон)
Устройство управления	Отдельный переносной блок на ремне
Программа управления съемкой	SLAMMANAGER для устройств на ОС ANDROID
Навигация	SLAM технология
АППАРАТНЫЕ ХАРАКТЕРИСТИКИ	
Размер	Блока управления: 163×145×85мм Сканера: 240×105×230 мм
Масса	Блока управления: 0,95 кг (без аккумуляторов) Сканера: 1,9 кг (с учетом рукояти)
Материал корпуса	Алюминий
Класс защиты	Блока управления: IP54 Сканера: IP65
Рабочая температура	От -30° до +60° C
Экран	LED экран
Индикатор уровня заряда	На блоке управления
Количество сенсоров	1 (вращающийся)
Класс лазера	I
Клавиши	На блоке управления: <ul style="list-style-type: none"> <li>• Кнопка включения</li> </ul> На сканере: <ul style="list-style-type: none"> <li>• Кнопка выключения,</li> <li>• Кнопка старт/стоп,</li> <li>• Кнопка записи контрольных точек</li> </ul>
Холодный башмак	2 шт. (сверху и сбоку) для крепления смартфона и/или фонаря
ЭЛЕКТРИЧЕСКИЕ ХАРАКТЕРИСТИКИ	
Аккумуляторная батарея	Li-Ion, 14,4 В, 6,8 Ач (2 шт.), с индикатором заряда
Время непрерывной работы	4 часа
СВЯЗЬ И ХРАНЕНИЕ ДАННЫХ	
Встроенная память	500 Гб SSD расширяемая + 128 Гб карта памяти
Беспроводная связь	Wi-Fi
Формат данных	.LAS
Коммуникационные возможности	На блоке управления: <ul style="list-style-type: none"> <li>• разъем для подключения к сканеру (с защитой от случайного отсоединения)</li> <li>• разъем для SD-карты</li> <li>• разъем для подключения внешнего питания (используется только в режиме обработки данных, нельзя использовать для съемки)</li> </ul> На сканере: <ul style="list-style-type: none"> <li>• разъем для подключения к блоку управления, (с защитой от случайного отсоединения)</li> <li>• разъем для подключения к GNSS (с защитой от случайного отсоединения)</li> </ul>
ТОЧНОСТНЫЕ ХАРАКТЕРИСТИКИ	
Поле зрения	360°×285°
Количество профилей	16
Длина волны лазера	Ближний инфракрасный диапазон
Скорость сканирования	320 000 точек в секунду
Точность лазера	До 1 см
Инициализация и калибровка	Автоматическая в начале каждой съемки
Измеряемые расстояния	от 0,5 до 120 м
Метод обработки	Расчет в реальном времени
Отслеживание	Android App
Условия освещенности	Любые

МЫ В СОЦИАЛЬНЫХ СЕТЯХ

EFT



www.eftgroup.ru

SL1



www.eftgroup.ru

## ЦЕНТРАЛЬНЫЙ ОФИС

Россия, 127015, г. Москва, ул. Новодмитровская д. 2, к. 2,  
9 этаж, БЦ «Савеловский сити»  
График работы: Пн.-Пт.: с 9:30 до 18:00

## КОНТАКТЫ

8 (800) 444-18-40 - Отдел продаж  
info@eftgroup.ru  
8 (800) 500-97-72 - Техническая поддержка  
support@eftgroup.ru

## Алматы

Казахстан, 050040, г. Алматы, ул. Пирогова,  
д. 37, оф. 6  
График работы: Пн.-Пт.: с 9:30 до 18:00  
+7 (727) 339-6195 - Отдел продаж  
+7 (727) 339-6194 - Техническая поддержка  
info@eft.kz

## Минск

Беларусь, 220012, г. Минск, ул. Академическая,  
д. 6, к. 1, пом. 2  
График работы: Пн.-Пт.: с 9:30 до 18:00  
+375 (17) 360-1718 - Отдел продаж  
+375 (44) 550-5944 - Техническая поддержка  
info@eft.by

# РЕГИОНАЛЬНЫЕ ПРЕДСТАВИТЕЛЬСТВА

## Белгород

308009, пр-кт Славы, д. 67  
График работы: Пн.-Пт.: с 9:00 до 18:00  
+7 (472) 232-2101  
belgorod@eftgroup.ru

## Благовещенск

Шушков Владимир Александрович  
+7 (4162) 209-767  
blgv@eftgroup.ru

## Волгоград

400005, ул. Коммунистическая, д. 21, оф. 440  
График работы: Пн.-Пт.: с 9:30 до 18:00  
+7 (844) 296-5026  
volgograd@eftgroup.ru

## Вологда

160001, пр-кт Победы, д. 33, оф. 47  
График работы: Пн.-Пт.: с 9:30 до 18:00  
+7 (8172) 708-908  
vologda@eftgroup.ru

## Воронеж

394026, пр-кт Труда, д. 48, оф. 97  
График работы: Пн.-Пт.: с 9:00 до 18:00  
+7 (473) 233-3283  
voronezh@eftgroup.ru

## Екатеринбург

620085, ул. Ферганская, д. 16, оф. 424  
График работы: Пн.-Пт.: с 9:30 до 18:00  
+7 (343) 385-5834  
ekb@eftgroup.ru

## Ижевск

Дудкин Игорь Александрович  
+7 (341) 233-0337  
izh@eftgroup.ru

## Иркутск

664047, ул. Трудовая, д. 60, оф. 017  
График работы: Пн.-Пт.: с 9:30 до 18:00  
+7 (3952) 480-446  
irk@eftgroup.ru

## Казань

420073, ул. Шуртыгина, д. 17, оф. 104  
График работы: Пн.-Пт.: с 9:30 до 18:00  
+7 (843) 500-5548  
kzn@eftgroup.ru

## Кемерово

Тулинов Артем Владимирович  
+7 (3842) 457-774  
kemeroovo@eftgroup.ru

## Краснодар

350059, ул. Уральская, д. 75/1, корп. 1 оф. 707  
График работы: Пн.-Пт.: с 9:30 до 18:00  
+7 (861) 201-8345  
krd@eftgroup.ru

## Красноярск

660075, ул. Маерчака, д. 16, оф. 510  
График работы: Пн.-Пт.: с 9:30 до 18:00  
+7 (391) 228-73-36  
krasnoyarsk@eftgroup.ru

## Нижний Новгород

603034, Комсомольское ш., д. 2а, оф. 510  
График работы: Пн.-Пт.: с 9:30 до 18:00  
+7 (831) 260-1271  
nn@eftgroup.ru

## Новосибирск

630048, пл. Карла Маркса, д. 7,  
оф. 1011  
График работы: Пн.-Пт.: с 9:30 до 18:00  
+7 (383) 383-2371  
nsk@eftgroup.ru

## Омск

Голев Евгений Алексеевич  
+7 (381) 221-8331  
omsk@eftgroup.ru

## Оренбург

460026, пр-кт Победы, д. 114, оф. 304  
График работы: Пн.-Пт.: с 9:30 до 18:00  
+7 (353) 240-0033  
oreni@eftgroup.ru

## Пенза

Козлов Антон Игоревич  
+7 (841) 223-6534  
penza@eftgroup.ru

## Пермь

614077, ул. Аркадия Гайдара, д. 8Б, оф. 208  
График работы: Пн.-Пт.: с 9:30 до 18:00  
+7 (342) 254-0227  
perm@eftgroup.ru

## Ростов-на-Дону

344006, ул. Большая Садовая, д. 89, оф. 303  
График работы: Пн.-Пт.: с 9:30 до 18:00  
+7 (863) 322-2068  
rnd@eftgroup.ru

## Самара

443093, ул. Мяги, д. 10А, оф. 204  
График работы: Пн.-Пт.: с 9:30 до 18:00  
+7 (846) 255-0064  
samara@eftgroup.ru

## Санкт-Петербург

196247, Ленинский пр-кт, д. 153, оф. 345  
График работы: Пн.-Пт.: с 9:30 до 18:00  
+7 (812) 245-6535  
spb@eftgroup.ru

## Саратов

410012, ул. Рабочая, д. 145А, оф. 501  
График работы: Пн.-Пт.: с 9:30 до 18:00  
+7 (8452) 398-182  
saratov@eftgroup.ru

## Севастополь

Федорусь Александр Владимирович  
+7 (869) 277-7029  
krym@eftgroup.ru

## Ставрополь

355042, 1-й параллельный пр-д, д. 8, оф. 208  
График работы: Пн.-Пт.: с 9:30 до 18:00  
+7 (865) 220-5564  
stav@eftgroup.ru

## Тамбов

392000, ул. Мичуринская, д. 7, пом. 2а  
График работы: Пн.-Пт.: с 9:00 до 18:00  
+7 (4752) 723-773  
tambov@eftgroup.ru

## Тула

Коровкин Кирилл Николаевич  
+7 (4872) 636-716  
tula@eftgroup.ru

## Тюмень

625023, ул. Харьковская, д. 75, к. 1, оф. 813  
График работы: Пн.-Пт.: с 9:30 до 18:00  
+7 (345) 257-5352  
tmn@eftgroup.ru

## Улан-Удэ

670013, ул. Ключевская, д. 63, эт. 3, оф. 8  
График работы: Пн.-Пт.: с 9:30 до 18:00  
+7 (301) 220-4252  
ulan@eftgroup.ru

## Уфа

450008, ул. Ленина, д. 70, оф. 616  
График работы: Пн.-Пт.: с 9:30 до 18:00  
+7 (347) 200-8234  
ufa@eftgroup.ru

## Хабаровск

680022, ул. Воронежская, д. 47-А, оф. 1002  
График работы: Пн.-Пт.: с 9:30 до 18:00  
+7 (4212) 788-298  
khab@eftgroup.ru

## Челябинск

Лазарчик Андрей Васильевич  
+7 (919) 356-8794  
chelyab@eftgroup.ru

Когда работать удобно - работа приносит удовольствие!